

# LO QUE QUIERO DECIRLE SOBRE LA APRAXIA.

## Para los amigos y compañeros de clase

En tu escuela, vecindario, o parque infantil, hay un amigo o compañero de clase que tiene dificultades del habla. Hay tipos diferentes de problemas del habla que un estudiante puede tener. Como otros problemas que todos tenemos, el compañero de clase necesita ayuda y empatía.

### Algunos ejemplos de problemas del habla son:

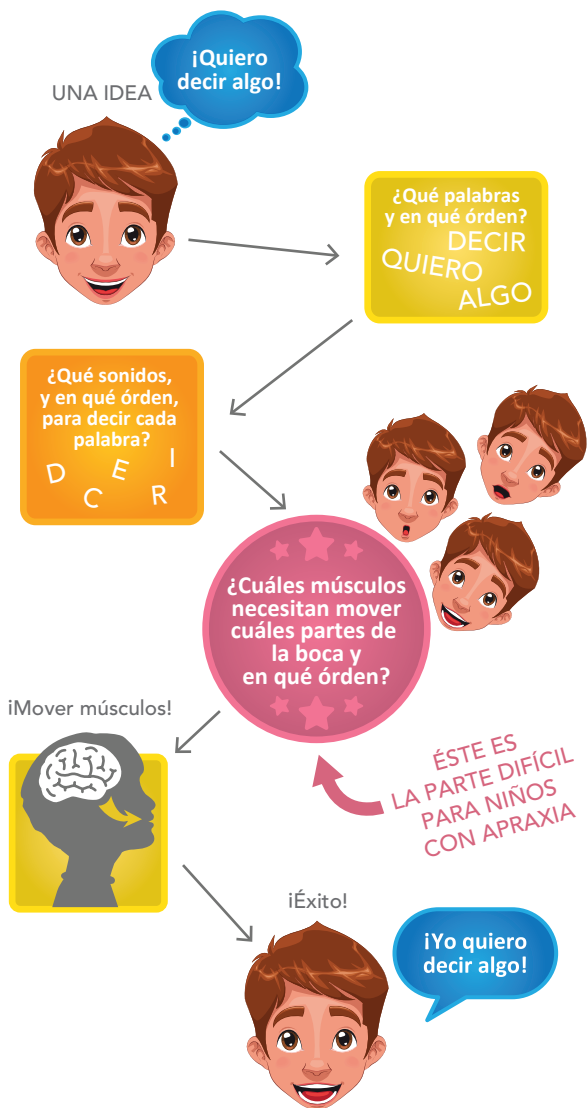
**El tartamudeo:** Cuando un amigo tiene sonidos o palabras que quedan atascados o cuando los repite muchas veces.

**Errores de pronunciación:** Por ejemplo, cuando un compañero de clase tiene dificultades con producir el sonido de la letra "r".

**Problema de la voz:** Por ejemplo, cuando un amigo tiene la voz ronca o áspera.

También hay un amigo o compañero de clase que sabe lo qué quiere decir, pero no puede decirlo claramente. Es como un "fallo técnico" entre el cerebro y los mensajes que el cerebro envía a los labios, la lengua, y la mandíbula para decirlos cómo y cuándo moverse. Su amigo podría tener **la apraxia**.

Siga este camino para entender cómo el habla ocurre y dónde en el proceso los niños con la apraxia tienen dificultades.



Apraxia Kids®

1501 REEDSDALE STREET, SUITE 202  
PITTSBURGH, PA 15233  
412.785.7072  
APRAXIA-KIDS.ORG